



**ksapa**

**Advise**

**Invest**

**Advocate**



**ksapa**

**WÉBINAIRE**

**Covid-19 et Croissance Inclusive :  
une gageure ?**

**30 JUIN 2020**

# Instructions pour le bon déroulement du webinaire

- Vous pouvez changer votre **nom d'utilisateur**, mais veillez à ce que l'on puisse vous reconnaître !
- Vous êtes tous en **mode silencieux** - utilisez la fonction de chat pour attirer l'attention du présentateur et demander à **prendre la parole** ou **poser une question**
- Votre **caméra** est éteinte pour conserver un maximum de bande passante et minimiser l'empreinte carbone de cet événement
- Vous pouvez **inviter** d'autres participants
- Vous pouvez utiliser les **médias sociaux**, dont @Ksapaorg, pour relayer largement les discussions
- La **liste des participants** est accessible via LinkedIn
- Un court **sondage** sera activé en fin de discussion. Merci d'y participer pour nous aider à identifier d'éventuels **points d'amélioration** et **mises en relation** !



Mute



Start Video



Invite



Participants



Share Screen



Chat



Record

## Présentation

- L'équipe et le réseau international de Ksapa
- Les 3 principales lignes de service de Ksapa

*Ksapa, du Sioux : discernement, sagesse, raison*

Ksapa est une entreprise à mission. Nous proposons aux entreprises et investisseurs des solutions innovantes et évolutives pour accélérer leur contribution aux Objectifs de Développement Durable prioritaires pour leurs activités. Ksapa accompagne la construction de modèles économiques opérationnels plus résilients, inclusifs et compétitifs.

Notre mission se décline autour de 3 piliers que sont le conseil stratégique, la conception et le management de solutions d'investissement d'impact et la diffusion d'idées dans le cadre du débat public :



#### CONSEILLER

Ksapa assiste les entreprises et les investisseurs dans la définition, l'évaluation et la mise en œuvre de stratégies résilientes et inclusives dans une optique de compétitivité et de durabilité accrues des activités



#### INVESTIR

Ksapa conçoit, organise et pilote des schémas d'investissement innovants alliant performance économique et amélioration des impacts sociaux et environnementaux dans le cadre des Objectifs de Développement Durable



#### MOBILISER

Ksapa est une entreprise à mission : notre raison d'être est de favoriser à une échelle la plus large possible le développement pérenne de modèles économiquement performants s'appuyant sur des améliorations sociales et environnementales – au travers de nos activités et notamment de notre contribution au débat public

## Gagner en pertinence et impact

- Stratégies RSE, ESG et ODD
- Mesure d'impact
- Analyse de risques et diligences raisonnables en matière de Droits Humains et climat
- Dialogue inter-parties prenantes

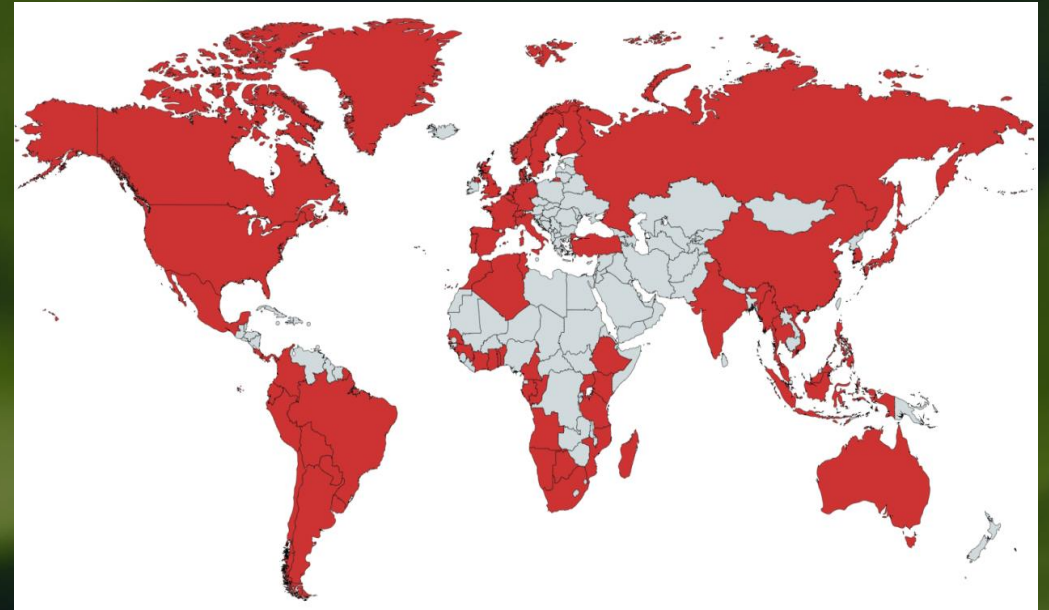
## Accélérer les transformations

- Fond d'Investissement à Impact
- Programmes d'Investissement Durable
- Actionnariat Actif

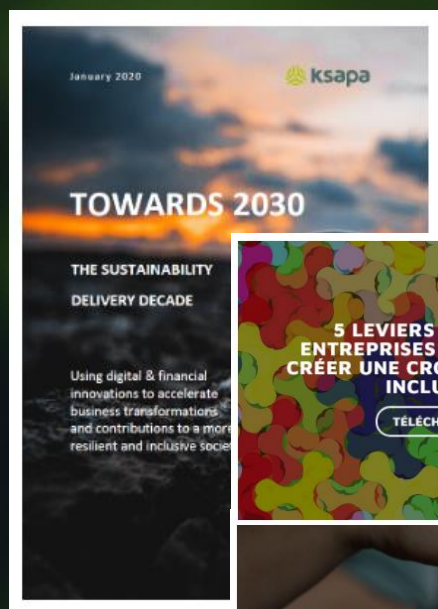
## Mobilisation de la communauté

- Blog
- Briefs
- Rapports

- Un siège à Paris
- Une équipe pluridisciplinaire et expérimentée de ~10 experts
- Un réseau de 150+ experts affiliés dans les pays du G20, l'Afrique et l'Asie du Sud-Est



## RAPPORTS ET BRIEFS



## SÉLECTION D'ARTICLES DU BLOG



## WÉBINAIRES RÉGULIERS

– à venir –



30 juin, 17-18h Paris  
(anglais)

# Covid-19 et croissance inclusive : une gageure ?

- Les inégalités et l'exclusion détruisent les structures sociales
- La croissance inclusive conditionne la confiance pour les entreprises
- 5 leviers pour définir et amplifier des approches de croissance inclusive



# Les inégalités et l'exclusion détruisent les structures sociales

Les 40 dernières années ont vu l'inégalité et l'exclusion décuplées par une série de partis-pris de court terme:

- Les entreprises ont transféré les risques du marché sur leurs employés – via des salaires forfaitaires et contrats de travail précaires, une plus grande charge de travail, des tensions accrues et des licenciements
- Les gouvernements, attachés à un compromis entre efficacité et équité, ont priorisé la croissance économique par rapport à la redistribution des richesses, par exemple via la création de systèmes fiscaux et de transfert

**Covid-19 vient aggraver ces inégalités et la décennie 2020 sera marquée par des efforts de relance**

- Une relance à replacer dans un contexte de **volatilité sociétale**, attisée par des décennies de frustration, stagnation des salaires et inégalités; le tout dans le contexte d'un marché qui exige des progrès climatiques et environnementaux
- Face à la pandémie, les entreprises doivent assumer leurs **responsabilités** en matière de gestion de crise vis-à-vis de leurs employés, partenaires et parties prenantes



Une croissance inclusive implique la répartition équitable de la prospérité entre différents niveaux de revenus et de professions, mais aussi entre les individus effectuant un travail similaire, indépendamment de leur genre, race, âge et situation géographique

L'absence d'inclusivité érode la confiance entre les communautés. C'est une cause majeure dans la hausse des maladies non transmissibles, troubles sociaux, l'extrémisme violent et le soutien croissant aux mouvements populistes et nationalistes du monde entier

# Covid-19 vient aggraver les inégalités la décennie 2020 sera marquée par l'effort de relance

La relance post-Covid est à replacer dans un contexte de volatilité sociétale ambiante, attisée par des décennies de frustration, stagnation des salaires et inégalités = **il n'y a pas de relance qui ne solde la course au plus bas salaire, à la réduction des taux d'imposition, à la fragilisation des conditions de travail**

Face à la pandémie, entreprises et gouvernement doivent assumer leurs responsabilités en matière de gestion de crise vis-à-vis de leurs employés, partenaires commerciaux et parties prenantes = **le Covid-19 braque les projecteurs sur les abus et restitue la valeur des métiers de travailleurs précaires et pourtant essentiels**

Il faut garder en tête le contexte plus large d'un marché qui exige des progrès climatiques et environnementaux = **il n'y a pas de croissance soutenable qui épuise les ressources de la planète**



Les Afro-Américains en butte aux violences policières paient le plus lourd tribut au Covid-19.

**En Louisiane, ils représentent 32% de la population et 70% des décès liés au Covid-19**



Dans le Golfe Persique, 5 millions d'emplois seraient en jeu du fait de la pandémie Covid-19, l'essentiel étant occupés par des travailleurs migrants.

**Des milliers de journaliers indiens sont forcés de choisir entre travailler sans contrat ou être rapatriés sans solde**

# Controverses à l'intersection sensible entre pandémie Covid-19 et croissance inclusive

**Les entreprises doivent assumer une responsabilité essentielle en matière de gestion de crise vis-à-vis de leurs employés, partenaires commerciaux et parties prenantes.**

Certaines ont pris des décisions pour maintenir leurs emplois et soutenir leurs partenaires commerciaux.

D'autres, dans des circonstances pourtant similaires, ont licencié massivement – laissant leurs employés sans couverture sociale en pleine crise pandémique – ou coulé des partenaires stratégiques en mettant soudainement fin à leurs relations d'affaires.



JBS, multinationale brésilienne qui représente environ un quart du marché mondial du bœuf, est actuellement poursuivie pour violation présumée des droits de 40 travailleurs Kaingang licenciés d'une usine au sud du Brésil à la faveur du Covid-19



Plus de 1 000 usines textiles au Bangladesh auraient vu la suspension ou annulation des commandes de C&A, Levi's Strauss ou encore Gap depuis le début de la pandémie pour un montant de 2,5 milliards d'euros. 75,000 travailleurs au Bangladesh n'ont donc toujours pas reçu leur salaire de Mars.

# La croissance inclusive conditionne la confiance dans nos entreprises

Signe de l'importance de la mobilisation internationale, des initiatives collaboratives réunissent les entreprises pour aborder les enjeux de la croissance inclusive, dont :

- Le Business Call to Action des Nations Unies
- Le Inclusive Business Forum du G20
- Le Business for Inclusive Growth Pledge de l'OCDE
- La System Initiative on Shaping the Future of Economic Progress du Forum Economique Mondial

Nombre de décideurs économiques reconnaissent que le status quo est socialement inacceptable et mauvais pour les affaires et développent donc des plans d'actions qui soulignent la rentabilité de la démarche, comme :

- Le Barclays Social Innovation Facility
- Le Morgan Stanley Institute for Sustainable Investing
- Le Mastercard Center for Inclusive Growth

**Beaucoup souffrent d'un manque d'envergure ou de mobilisation des entreprises pour promouvoir et activer une croissance plus inclusive pour leurs employés, partenaires commerciaux, consommateurs et communautés dans ou autour de leurs actifs**

**Plusieurs initiatives sont dirigées par des PDG, comme le UN Global Compact, qui propose 10 principes pour atteindre les Objectifs de Développement Durable**

**La B Team cible les 4 enjeux clefs que sont la transparence de la propriété des entreprises et de la commande publique, la pratique fiscale responsable et la protection des droits civiques.**

# 5 leviers prioritaires pour définir et amplifier des approches de croissance inclusive

## Leviers prioritaires

1

Garantir des conditions de travail décentes et un meilleur niveau de vie à tous ses employés

2

Préserver l'équité dans l'accès aux opportunités dans les entreprises

3

Garantir le respect des Droits de l'Homme dans ses chaînes d'approvisionnement

4

Développer les opportunités de croissance et de redistribution

5

Promouvoir une vision plus inclusive du capitalisme et de la société

## Exemples de solutions Ksapa



Cadrage stratégique et **définition d'une démarche de croissance inclusive** adaptée aux spécificités de l'entreprise



Développer et activer une stratégie de **dialogue inter-parties prenantes** pour co-construire des solutions aux enjeux identifiés, par filières ou territoires prioritaires



Organiser des **coalitions financières et digitales** pour démultiplier les ressources sur les territoires sur les questions de **formation, transition énergétique et circularité**

# 5 leviers prioritaires pour définir et amplifier des approches de croissance inclusive

## Leviers prioritaires

## Exemples de politiques d'entreprise porteuses

1

**Garantir des conditions de travail décentes et un meilleur niveau de vie à tous ses employés**

- Garantir un salaire décent à tous les employés d'une entreprise
- Garantir une couverture médicale universelle
- Garantir un congé parental universel et rémunéré
- Garantir une formation individuelle et l'employabilité de tous
- Activer une transition juste dans la reconversion des employés
- Développer une politique de licenciements responsable dans la gestion des transitions d'entreprises
- Préserver le dialogue social

2

**Préserver l'équité dans l'accès aux opportunités dans les entreprises**

- Comblent l'écart salarial hommes-femmes
- Déployer les Principes d'Autonomisation de la Femme (ONU)
- Éliminer les pratiques discriminatoires sur le lieu de travail
- Identifier les groupes d'employés vulnérables (par exemple les migrants, minorités, orientation sexuelles différentes...) et élaborer des plans ciblés pour leur assurer l'égalité dans l'accès à des opportunités d'emploi
- Rémunérer l'ensemble des stagiaires
- Activer un mécanisme de protection des lanceurs d'alerte

# 5 leviers prioritaires pour définir et amplifier des approches de croissance inclusive

## Leviers prioritaires

## Exemples de politiques d'entreprise porteuses

3

**Garantir le respect des Droits de l'Homme dans ses chaînes d'approvisionnement**

- Garantir un salaire décent aux entrepreneurs et partenaires commerciaux sur toute la chaîne d'approvisionnement
- Promouvoir l'approvisionnement inclusif et à impact positif
- Eliminer le travail des enfants
- Lutter contre la traite des êtres humains
- Eliminer les risques d'esclavage moderne et le travail forcé
- Respecter et promouvoir la liberté d'association

4

**Développer les opportunités de croissance et de redistribution**

- Élargir l'accès aux produits et services de base et les rendre plus abordables, ex: éliminer la conception de produits sexo-spécifiques
- Développer des programmes d'embauche ou d'approvisionnement à impact à destination des personnes et communautés vulnérables
- S'engager pour une participation salariale aux bénéfices
- Redistribuer les bénéfices sur l'ensemble de la chaîne d'approvisionnement à l'international
- Proposer une formation en matière d'éducation financière et de planification de la retraite
- Soutenir des programmes de formation et/ou de développement communautaire pour les groupes vulnérables (par exemple, les jeunes et les femmes sans emploi), quel que soit le territoire d'activité

# 5 leviers prioritaires pour définir et amplifier des approches de croissance inclusive

## Leviers prioritaires

**Promouvoir une vision plus inclusive du capitalisme et de la société**

5

## Exemples de politiques d'entreprise porteuses

- Adopter une politique fiscale responsable sur l'ensemble des territoires d'opération de l'entreprise
- Éliminer le recours aux paradis fiscaux, en se basant sur la liste de l'OCDE des paradis fiscaux non coopératifs
- Adopter des pratiques de lobbying responsable, notamment en promouvant des politiques de croissance inclusive et de protection de l'environnement
- Promouvoir une culture d'inclusivité parmi les décideurs politiques, les partenaires commerciaux et leurs représentants et soutenir l'un des programmes cités ci-dessus ainsi que des politiques ciblées en matière de salaire minimal, congé parental, revenu de base universel et d'écart salarial entre les sexes.

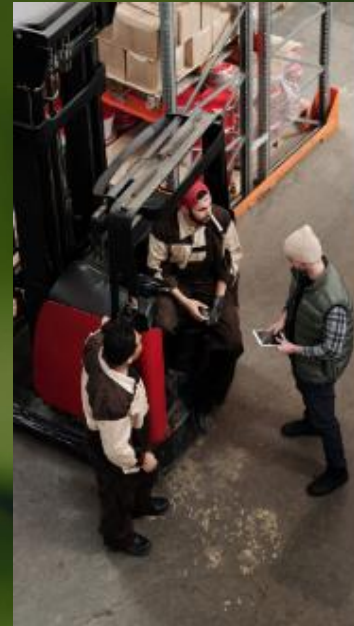


# Leviers prioritaires pour définir et amplifier des approches de croissance inclusive

Garantir le respect des Droits de l'Homme dans ses chaînes d'approvisionnement

Développer les opportunités de croissance et de redistribution

Promouvoir une vision plus inclusive du capitalisme et de la société



## Covid-19 et croissance inclusive : une gageure ?

VINCI 

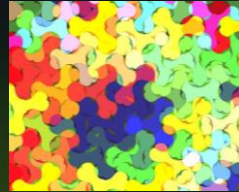
SARAH TESEI  
DIRECTRICE DE LA  
RESPONSABILITÉ SOCIÉTALE

ENGIE

ALEXANDRE BRAÏLOWSKY  
DIRECTEUR DE LA  
RESPONSABILITÉ SOCIÉTALE



# Restez au fait des tendances clefs du secteur Inscrivez-vous aux prochains webinaires Ksapa



**Croissance Inclusive: un 2<sup>e</sup> épisode à venir**  
Leadership Lessons of the Great Recession  
Le jeudi 27 août, 17h/11h EST avec le Harvard Belfer Center



Juil  
21  
WEBINAIRE: Le dialogue inter-parties prenantes à l'ère du conflit social et du digital



JUL  
21  
WEBINAR: Stakeholder Engagement in a Contentious Digital Era



Sep  
08  
WEBINAIRE: Palier le risque lié aux Droits Humains dans la chaîne d'approvisionnement



Sep  
08  
WEBINAR: Human Rights Risk Remediation Across the Supply Chain



Sep  
29  
WEBINAIRE: De la parole à l'acte: financer l'action climatique de la chaîne de valeur



Sep  
29  
WEBINAR: Walking the talk: Empowering Value Chains to Effect Climate Action

Rendez-vous à 11h pour la version française, 17h pour la version anglaise (heure de Paris)



**ksapa**

## Questions/Réponses

**Nous contacter :**

Tel: +33 9 50 85 48 48  
10, rue de Louvois – 75002 Paris – France  
Ksapa.org – [contact@ksapa.org](mailto:contact@ksapa.org)

Farid Baddache: [fb@ksapa.org](mailto:fb@ksapa.org)



**ksapa**

**Advise**

**Invest**

**Advocate**