



LA DOUBLE MATÉRIALITÉ

Opportunités et défis pour les entreprises face à
la CSRD

Webinaire - 26 novembre 2024



1. **Ksapa, entreprise à mission**
2. **CSRD : Poser les bases des stratégies ESG de demain**
3. **Retour d'expérience : Le Forum pour l'Investissement Responsable**
4. **Focus méthodologique : réflexions à chaque étape d'une double matérialité**



- 1. Ksapa, entreprise à mission**
- 2. CSRD : Poser les bases des stratégies ESG de demain**
- 3. Retour d'expérience : Le Forum pour l'Investissement Responsable**
- 4. Focus méthodologique : réflexions à chaque étape d'une double matérialité**



Une entreprise à mission

Notre objectif est d'agir en tant que catalyseur et facilitateur d'une transition juste et efficiente.



CONSEILLER



ACTIVER



INVESTIR



MOBILISER

4 activités complémentaires pour plus d'impact

Nous **conseillons** nos clients en matière de développement durable, droits humains, climat, ESG et finance à impact.

Nous concevons et mettons en œuvre des solutions innovantes et des programmes d'investissement générant un **impact positif à l'échelle**.

Nous fournissons du contenu en libre accès **pour informer et inspirer**.



Une combinaison unique d'expertise permettant d'aligner les agendas des **différentes parties prenantes** : entreprises, acteurs financiers, autorités publiques, société civile...

Une expérience intersectorielle et une expertise pluridisciplinaire sur : durabilité, ESG et impact, finance & investissement, droits humains, climat, numérique, agronomie & développement.



Une couverture internationale soutenue par des équipes et un réseau **hautement qualifiés**.

Un réseau d'organisations **partenaires renommées (entreprises / organisations de la société civile) et plus de 150 experts** qui apportent leur soutien sur le terrain et dans le monde entier.



Exemples de clients et partenaires

Quelques exemples d'entreprises et d'organisations dans l'écosystème de Ksapa pour des projets permettant de définir leurs stratégies en matière de durabilité, de climat et de circularité, de chaîne d'approvisionnement responsable, d'ESG et d'impact.

INSTITUTIONS PUBLIQUES ET DE DÉVELOPPEMENT

FINANCE ET INVESTISSEMENT

ENTREPRISES

ACADEMIES, RECHERCHE ET SOCIETE CIVILE

INSTITUTIONS PUBLIQUES ET DE DÉVELOPPEMENT: OECD, KfW DEG, IFC, EMERGING AFRICA INFRASTRUCTURE FUND, AFD, IDB, British International Investment, ADB, ASIAN DEVELOPMENT BANK, Trésor DIRECTION GÉNÉRALE, CEB, DFC, U.S. International Development Finance Corporation, ADEME, JICA, WORLD BANK GROUP, PRI Principles for Responsible Investment.

FINANCE ET INVESTISSEMENT: SOCIETE GENERALE, BNP PARIBAS, AXA, KKR, PERIAL, SWEN, Meridiam, Amundi, FRANCE INVEST, EDMOND DE ROTHSCHILD.

ENTREPRISES: MICHELIN, innocent, Coca-Cola, Porsche, Nestlé, Roche, reckitt, VANS, THE NORTH FACE, Timberland, STREAM, DANONE, FOUR SEASONS, Schneider Electric, THALES, VINCI, EDF, amazon, TotalEnergies, ENGIE, Teneo, OliverWyman, BOLLORE LOGISTICS, Capgemini, STELLANTIS, ACC, Pierre & Vacances, SOLETANCHE FREYSSINET.

ACADEMIES, RECHERCHE ET SOCIETE CIVILE: J-PAL, TISFD, ESSEC BUSINESS SCHOOL, Trinity Business School, Trinity College Dublin, The University of Dublin, université PARIS-SACLAY, FGW EAESP, BLACK CYCLE, acted, cirad, UNU.



Nos contenus sur la double matérialité et CSRD

Voici quelques-unes de nos publications en libre accès publiées par Ksapa, élaborées en collaboration avec nos clients, qui démontrent notre connaissance des méthodologies requises pour mener à bien un travail sur le salaire de subsistance.





1. Ksapa, entreprise à mission
- 2. CSRD : Poser les bases des stratégies ESG de demain**
3. Retour d'expérience : Le Forum pour l'Investissement Responsable
4. Focus méthodologique : réflexions à chaque étape d'une double matérialité



La CSRD introduit un changement fondamental dans le reporting des entreprises

TROIS OBJECTIFS PRINCIPAUX DE LA CSRD

- 01** La CSRD harmonise et renforce les règles et les pratiques en matière de reporting ESG.
- 02** La CSRD permet la comparabilité, la fiabilité et la pertinence des données reportées et soutient les investisseurs et autres parties prenantes à prendre des décisions informées.
- 03** La CSRD est moteur dans la transition vers une économie juste et durable, bas carbone et verte.

◆◆ Nouvelles exigences du reporting en durabilités

Principe de double matérialité

La CSRD intègre le concept de double matérialité, exigeant aux entreprises d'identifier et d'évaluer les impacts, risques et opportunités ESG sur l'ensemble de leur chaîne de valeur.

Les informations à publier devront se faire en tenant compte des résultats de cet exercice.

Périmètre de reporting étendu

La CSRD prévoit la publication d'éléments prospectifs et rétrospectifs plutôt que des informations sur les performances passées.

La CSRD couvre l'ensemble de la chaîne de valeur pour les sujets identifiés comme matériels et le reporting associé.

Standards de reporting uniformes

La CSRD rationalise et harmonise les attendus en termes de reporting de durabilité en s'alignant avec des cadres existants.

Le reporting en durabilité doit s'aligner avec les European Sustainability Reporting Standards (ESRS) incluant plus de 80 obligations d'information et environ 1 200 points de données.

Assurance externe et rapports intégrés

La CSRD requiert l'intégration des données durables dans le rapport de gestion ainsi que l'assurance par une tierce partie des informations communiquées.

La CSRD inclut une approche graduelle de l'assurance limitée à l'assurance raisonnable des informations sur le développement durable.

Reporting aligné avec la taxonomie européenne

La CSRD étend l'obligation d'information de la taxonomie de l'UE à toutes les entités soumises à la CSRD.

La taxonomie européenne exige la divulgation des éléments suivants l'alignement des revenus, CapEx et OpEx sur les six objectifs environnementaux.

Tagging numérique des données de durabilité

La CSRD prévoit que le reporting soit préparé et publié en format électronique afin d'assurer la disponibilité et la comparabilité des données, et lisible à la machine.

La CSRD requiert également le tagging numérique des données aux ESRS.

CSRD : Entre critiques et mobilisation

Les critiques soulevées

Risque de perte de compétitivité

Trop de complexité réglementaire et insuffisance de synergies entre les textes

Fardeau administratif

Un soutien néanmoins croissant

Acteurs engagés (entreprises, associations, régulateurs)

Evolution logique après la DPEF (NFRD)

Ecosystème mobilisé pour respecter les échéances

L'Allemagne veut renégocier les règles européennes de durabilité des entreprises

Par : Jonathan Packroff | EURACTIV.com | translated by Sarah Chaumot 📅 30 sept. 2024

Advertisement

RÉGLEMENTATION

Le rapport Draghi pourrait "tuer" la CSRD et le devoir de vigilance européen

Au nom de la simplification administrative, Michel Barnier défend un « moratoire » sur certains textes européens

L'ancien commissaire européen préconise de reporter l'entrée en application de législations adoptées par les Européens, ce qui pourrait mettre la France en infraction.

Europe's Corporate Sustainability Reporting Directive is an opportunity, not a threat

By Karel Lannoo | October 2024 (Magazine)

The Corporate Sustainability Reporting Directive (CSRD) is often mentioned as one of the examples of the European Commission's excessive zeal when working to implement the Green Deal. It is singled out as an example of overregulation that negatively impacts the competitiveness of European corporations, creates barriers to accessing the EU market and is costly to implement.



Notre retour d'expérience autour de la CSRD

Les enjeux clés ressortis des projets Ksapa autour de la CSRD



ACCOMPAGNER UNE LEVÉE DE RÉSISTANCE

La méthodologie d'analyse des impacts et des risques, couvrant des périmètres géographiques et opérationnels élargis, suscite incompréhensions et frustrations en raison des résultats attendus. Cela impose d'investir dans la **sensibilisation** et parfois la **formation**, afin de créer un alignement sur la méthodologie, les résultats, et leurs implications en matière de reporting.



RÉFLÉCHIR AU-DELÀ DU CLIMAT

Grâce à la double matérialité, notre client a réalisé que ses efforts étaient trop centrés sur les enjeux climatiques. Les ESRS obligent les organisations à élargir leur perspective et à intégrer **un spectre complet des enjeux de durabilité**.



CRÉER DE L'ALIGNEMENT INTERNE SUR LES PRIORITÉS ESG

L'analyse de double matérialité a servi de catalyseur pour engager les parties prenantes internes. Elle est devenue un outil puissant pour **mobiliser le top management** autour de nouveaux sujets stratégiques pour l'entreprise.



S'ORGANISER POUR UNE GOUVERNANCE ESG HOMOGENE

La CSRD exige une gouvernance alignée sur l'ensemble des sujets matériels. Le processus a révélé des lacunes dans l'organisation et le degré d'investissement des entreprises, incitant à **harmoniser les structures** et à mieux piloter ces enjeux.



1. Ksapa, entreprise à mission
2. CSRD : Poser les bases des stratégies ESG de demain
- 3. Retour d'expérience : Le Forum pour l'Investissement Responsable**
4. Focus méthodologique : réflexions à chaque étape d'une double matérialité



Forum pour l'Investissement Responsable

Retour d'expérience



Marie Marchais

*Responsable de la Plateforme
Engagement*



LE FIR – Présentation



Le FIR est une **association multi parties prenantes** dont l'objet social est de développer et promouvoir **l'investissement responsable** et ses meilleures pratiques.

Ses membres se répartissent **5 collèges** :

Investisseurs
institutionnels

Société de
gestion

Conseil et
recherche

Société civile

Personnalités
qualifiées

Le FIR...

- Mène des activités de plaidoyer auprès des pouvoirs publics
- Sensibilise le grand public à l'ISR
- Encourage et promeut la recherche académique
- Dialogue et engage les émetteurs sur leurs enjeux ESG

Pour mener à bien sa mission le FIR...

- Organise des rencontres et événements (brief investisseurs, Pitches ESG, rendez-vous recherche...)
- Coordonne des engagements collaboratifs (campagne de questions écrites au CAC 40, club SMID, ...)
- Publie des rapports (rapport CAC 40, Bilan Say on Climate, Travail forcé et travail des enfants...)
- Décerne des prix (Prix FIR-PRI, Prix du Plan de vigilance)



LE FIR – Retour d'expérience



CAMPAGNE DE QUESTIONS ÉCRITES AU CAC 40 2024 DU FIR

- **7 entreprises** ont été en mesure de compléter le niveau de matérialité pour chacune des questions posées par le FIR.
- Globalement un alignement de l'évaluation mais quelques divergences entre le FIR/Ethifinance et les entreprises

ETUDE DU CABINET DE CONSEIL ICI & DEMAIN, SUR LE CAC 40, EN MAI 2024

- **10 entreprises** avaient déjà publié des matrices de double matérialité dans leur DEU (dont 4 qui ont répondu au FIR)
- Les entreprises font remonter **10 sujets matériels en moyenne** (de 16 à 3 sujets matériels). Parmi ces sujets, ce sont principalement les **sujets sociaux et sociétaux** qui ressortent, suivis par les **sujets environnementaux puis de gouvernance**
- Sur les sujets environnementaux, **le climat et l'économie circulaire** sont également récurrents. La biodiversité et l'eau, pourtant identifiés comme des sujets à part dans la CSRD, n'apparaissent que 2 fois pour la biodiversité et **0 pour l'eau**.

FOCUS SUR L'ENTREPRISE ORANGE

- Illustration de la complexité pour évaluer les niveaux de matérialité :
- La valorisation de la **matérialité d'impact** résulte d'un croisement entre la **sévérité de l'impact**, appréciée par l'ampleur, la portée et le caractère remédiable de l'impact, et **sa probabilité d'occurrence**.
- La **valorisation financière** s'est basée sur la **criticité des enjeux face à la continuité d'activité liée à l'utilisation ou l'accès aux ressources**, et la **dépendance d'Orange vis à vis de ses relations d'affaire**. Plusieurs sources également (SASB, S&P, MSCI)



LE FIR – Bénéfices, obstacles et levier stratégique



OBSTACLES

- **Subjectivité** (entreprises sont libres de fixer le nombre d'enjeux matériels et la cotation qu'elles souhaitent)
- **Manque de normes sectorielles** de la CSRD (en cours)
- **Complexité de la cotation** : besoin de ressources (budget entre 320 000 et 1 million d'euros, selon le cabinet Ici&Demain)
- **Audit** seulement sur le process et **cadre en construction** (réserves vs. commentaires?)

BÉNÉFICES ET LEVIER STRATÉGIQUE

- Permet de **prioriser/structurer**, mettre à jour la feuille de route
- Embarque la **gouvernance** mais aussi les **collaborateurs** (pilotes, comités de pilotage, ...)
- Concerne également les entreprises extra-européennes ayant des activités en Europe ce qui va permettre aux **entreprises européennes de faire valoir leurs acquis** environnementaux et sociaux sur leurs marchés.
- En renforçant le lien entre RSE et financier, les entreprises donnent aux investisseurs/financeurs une **transparence accrue sur leur gestion des risques et leurs opportunités en termes d'investissement et de développement.**

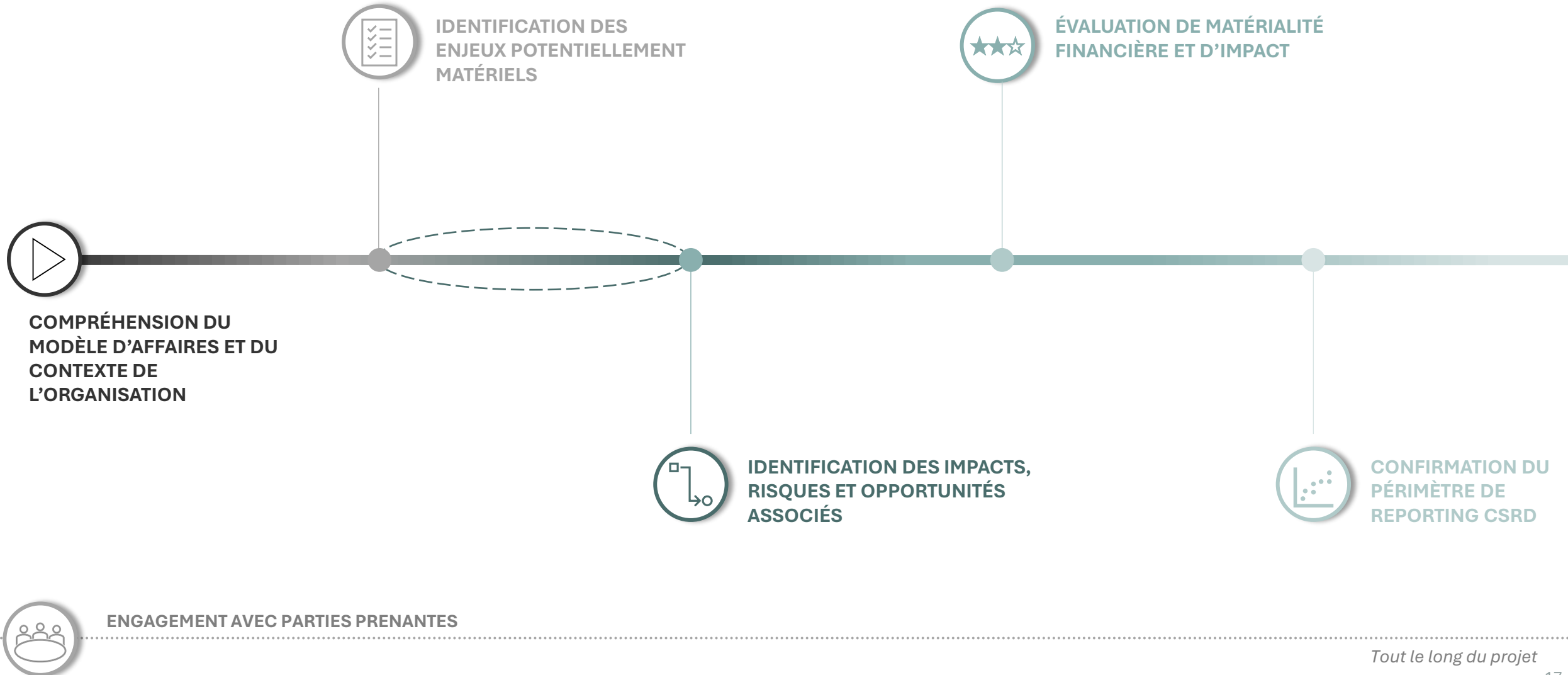


1. Ksapa, entreprise à mission
2. CSRD : Poser les bases des stratégies ESG de demain
3. Retour d'expérience : Le Forum pour l'Investissement Responsable
- 4. Focus méthodologique : réflexions à chaque étape d'une double matérialité**



Jalons clés d'un exercice de double matérialité

Principes directeurs





Après la double matérialité

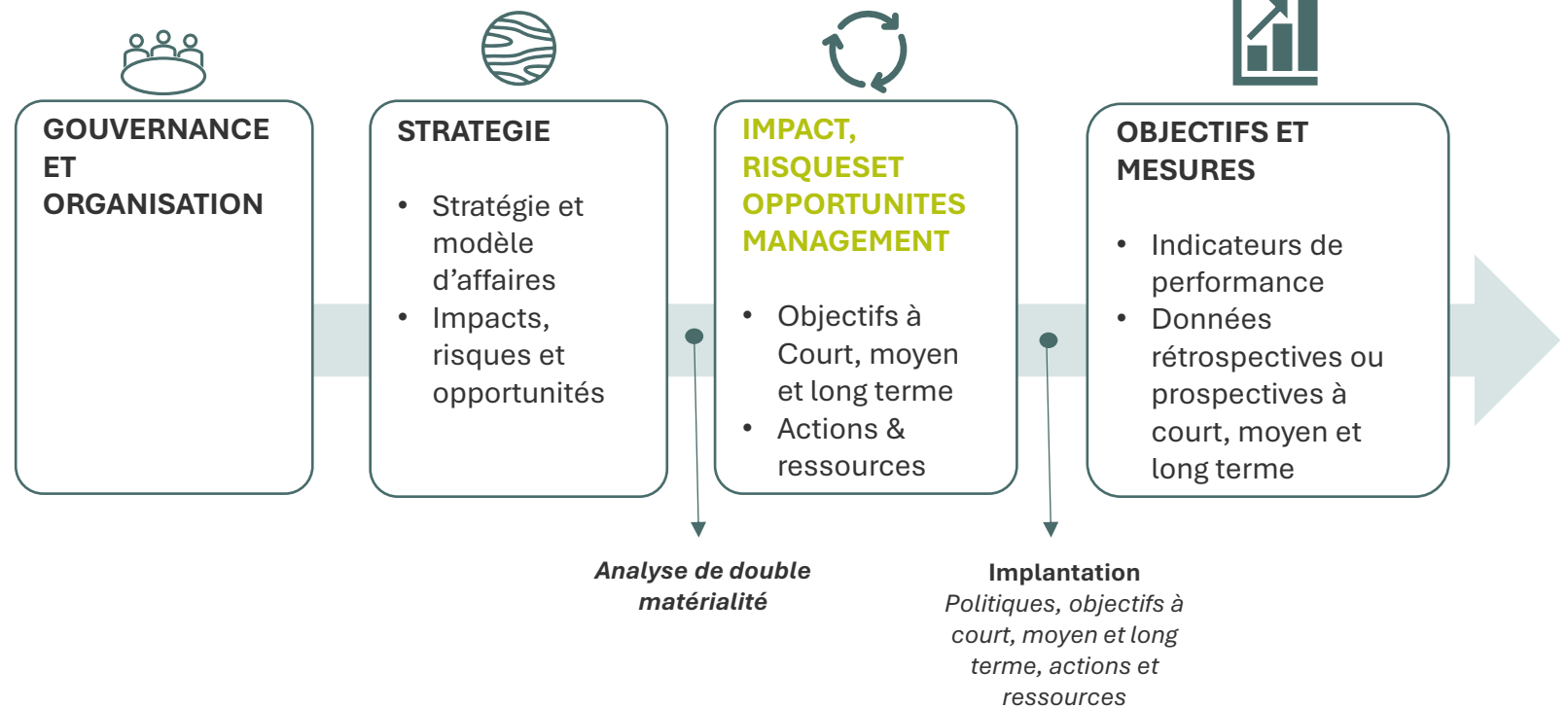
Le contenu d'un état de durabilité

Exigences Générales
Informations Générales

ENVIRONNEMENT
SOCIAL
GOUVERNANCE

**POUR
CHAQUE
ENJEUX DE
DURABILITÉ
MATÉRIELS**

4 DIMENSIONS DE REPORTING





Questions Réponses



Restons en contact !

1

Rejoignez une communauté internationale de plus de 4000 décideurs !
Inscrivez-vous à notre lettre d'information mensuelle **GRATUITE**



2

Téléchargez et consultez **GRATUITEMENT** nos publications.

Nos publications ont pour objectif de fournir des conseils pratiques sur les questions de développement durable les plus urgentes et les plus complexes.



3

Participez à nos prochains webinaires en suivant notre page LinkedIn @Ksapa



Ksapa
10, rue de Louvois
75002 Paris
France

Paris, London & New York



CONTACTEZ-NOUS

Sona Kessaria, Consultante Séniore

skessaria@ksapa.org

Solène Renard, Consultante

srenard@ksapa.org

www.ksapa.org

[Follow us on LinkedIn](#)